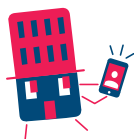




Chauffage mixte

© Direction de la communication Seqens - Date de parution : Octobre 2019 - Conception & réalisation CIM&VA



SEGENS A VOTRE ÉCOUTE

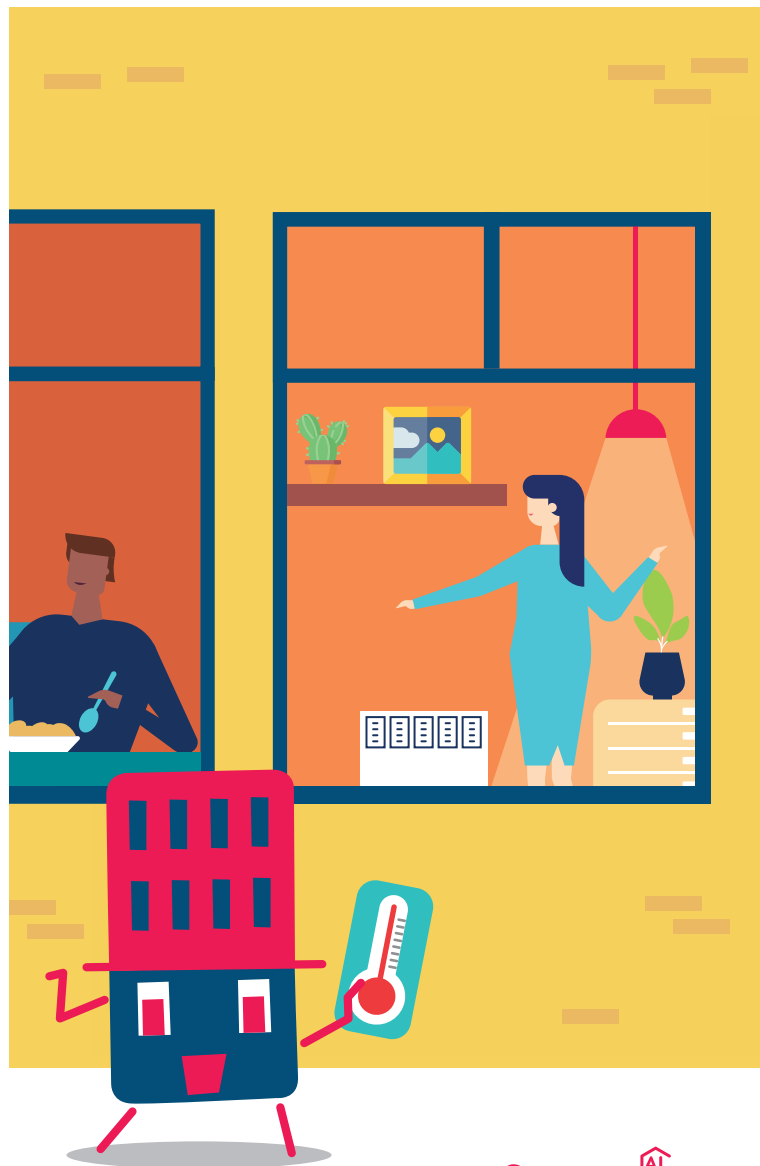


Service Relation Client: **01 49 42 79 89**
Du lundi au vendredi de 8h30 à 18h00

Service d'Urgence: **01 57 77 47 77**
du lundi au vendredi de 18h00 à 8h30 du matin,
ainsi que les week-ends et jours fériés.



Connectez-vous à votre espace client Déclic
via le site www.seqens.fr



Votre logement est équipé d'un double système de chauffage. Comment ça marche ?

LE CHAUFFAGE COLLECTIF PAR LE SOL

vous assure une température maximum de 14°C.

Pendant la nuit en période tarifaire creuse, les résistances électriques situées dans le plancher de votre logement chargent en énergie les dalles en béton afin d'accumuler la chaleur et la restituer le jour.

LE CHAUFFAGE ÉLECTRIQUE INDIVIDUEL

assuré par des convecteurs est à utiliser à votre convenance.

Le cumul de ces deux systèmes de chauffage vous permet d'obtenir la température souhaitée dans votre logement.



19°C À LA MAISON

1°C en moins = 7% d'économie sur votre facture. Sur une année, la différence peut être considérable!

VOS CHARGES DE CHAUFFAGE

Chaque mois, vous réglez des provisions pour vos charges de chauffage collectif. Ces charges sont calculées sur la base des 14°C assurés par le chauffage collectif dans votre logement.

Au-delà des 14°C, votre complément de chauffage est à votre charge et à régler directement auprès de votre fournisseur d'électricité.

Adoptez les bons réflexes !



Conservez la chaleur

- ▶ Veillez à ce que vos radiateurs soient totalement dégagés pour assurer une bonne diffusion de la chaleur : pas de meubles, de rideaux ou encore de linge à sécher.
- ▶ Laissez entrer les rayons du soleil la journée. L'énergie solaire est gratuite et inépuisable ! Le soir, pensez à fermer vos rideaux et volets pour conserver la chaleur de la journée.
- ▶ Dépoussiérez vos radiateurs régulièrement, ils resteront performants.



Préservez la qualité de l'air

- ▶ Pour assurer la qualité de l'air intérieur, aérez chaque pièce 5 à 10 minutes par jour (radiateurs fermés). La ventilation est la solution la plus efficace pour lutter contre l'humidité à l'intérieur de votre logement.
- ▶ Veillez à ne pas boucher les entrées et les sorties d'air.
- ▶ Veillez à nettoyer régulièrement les bouches et les grilles d'aération de votre logement.



Zoom sur l'utilisation de vos convecteurs électriques

En réglant votre convecteur sur une température raisonnable en continu :

- ▶ vous obtiendrez une chaleur idéale et constante dans votre logement,
- ▶ vous ferez des économies sur votre facture de chauffage individuel,
- ▶ vous éviterez de générer des écarts de température.

Il est inutile de régler votre radiateur électrique au maximum, la température de la pièce ne montera pas plus vite et vous risquez d'avoir une facture importante d'électricité!