

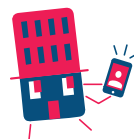


COMMENT SAVOIR S'IL Y A DES PUNAISES DE LIT CHEZ VOUS ?

Quelques indices pour vous alerter :

- ▶ Des démangeaisons et des piqûres sur la peau localisées au niveau des jambes, des bras, du dos ou du cou sont les premiers indices de la présence des punaises de lit. Elles ont la caractéristique de faire apparaître des groupes de 3 ou 5 boutons rouges alignés. Ces piqûres indolores ne sont pas dangereuses et ne transmettent pas de maladies à l'homme.
- ▶ Vous observez des petites taches rouges sur vos draps et/ou de petites taches noires sur votre matelas ou vos mobiliers.

Après avoir piqué (en général la nuit), elles vont se cacher dans des endroits à l'abri de la lumière : les pourtours du matelas, le cadre de lit, le fauteuil ou le canapé mais également dans les plinthes, sur les rideaux, derrière le mobilier, dans les fissures de murs ou du sol...



SEQENS À VOTRE ÉCOUTE



Service Relation Client : **01 49 42 79 89**
Du lundi au vendredi de 8h30 à 18h00

Service d'Urgence : **01 57 77 47 77**
à partir de 18h00 du lundi au vendredi,
ainsi que les week-ends et jours fériés.



Connectez-vous à votre espace client Déclic
via le site www.seqens.fr

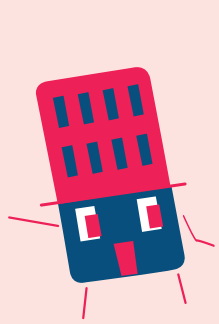


VIE DE LA RÉSIDENCE

Punaises de lits



© Direction de la communication Seqens - Date de parution : Mars 2021 - Conception & réalisation CIMAVA



Avec l'augmentation des voyages et des brocantes, la punaise de lit fait son grand retour en ville.



QU'EST-CE QU'UNE PUNAISE DE LIT ?

La punaise de lit est un insecte plat, de couleur brunâtre, de la taille d'un pépin de pomme. Elle peut être observée dans des lieux propres comme insalubres. La punaise de lits ne transmet pas de maladies à l'homme.

Comment reconnaître la punaise de lit ?



Les punaises de lit



Les puces



Les cafards et blattes



COMMENT ÉVITER L'ARRIVÉE DE PUNAISES DE LIT DANS VOTRE LOGEMENT ?

- ▶ Maintenez votre logement propre sans encombrement d'objets inutiles.
- ▶ Passez régulièrement l'aspirateur.
- ▶ Attention aux achats d'occasions et aux objets trouvés ou récupérés : lavez les vêtements à 60° et nettoyez les meubles et objets avec de l'eau savonneuse !
- ▶ À votre retour de vacances, pensez à laver votre linge et à nettoyer votre valise.

Très envahissante, la punaise de lit peut se propager rapidement de la chambre au salon et parfois même jusque chez les voisins... d'où l'importance d'être vigilants et réactifs à la moindre suspicion !



EN CAS D'INFESTATION, QUE FAIRE ?

Vous soupçonnez la présence de punaises de lit dans votre logement ? N'attendez pas !

Adoptez les bons gestes :

- ▶ Passez 2 fois par jour l'aspirateur ou le nettoyeur vapeur dans les pièces (en particulier les chambres et la literie) et dans les meubles vidés pour éliminer punaises et œufs, puis jetez le sac hermétiquement fermé aux ordures.

- ▶ Inspectez et nettoyez les matelas, meubles et vêtements :



1 Frottez les meubles avec de l'eau savonneuse ou un produit de nettoyage domestique et les matelas à la vapeur sèche.



2 Lavez les vêtements, housses et rideaux en machine à 60°, puis les stocker dans des sacs fermés hermétiquement.



3 Congelez pendant 72 heures à -20° les vêtements qui ne peuvent pas être lavés à 60°.

- ▶ Rebouchez les éventuelles fissures ou trous de vos murs.



COMMENT ÉVITER LA PROPAGATION DE PUNAISES DE LIT ?

Ne déposez jamais les objets infestés dans les parties communes de votre immeuble ou sur la voie publique. Ils risqueraient de contaminer les logements voisins et les punaises pourraient revenir chez vous ! Transportez-les directement à la déchetterie.

